



Technische
Universität
Braunschweig

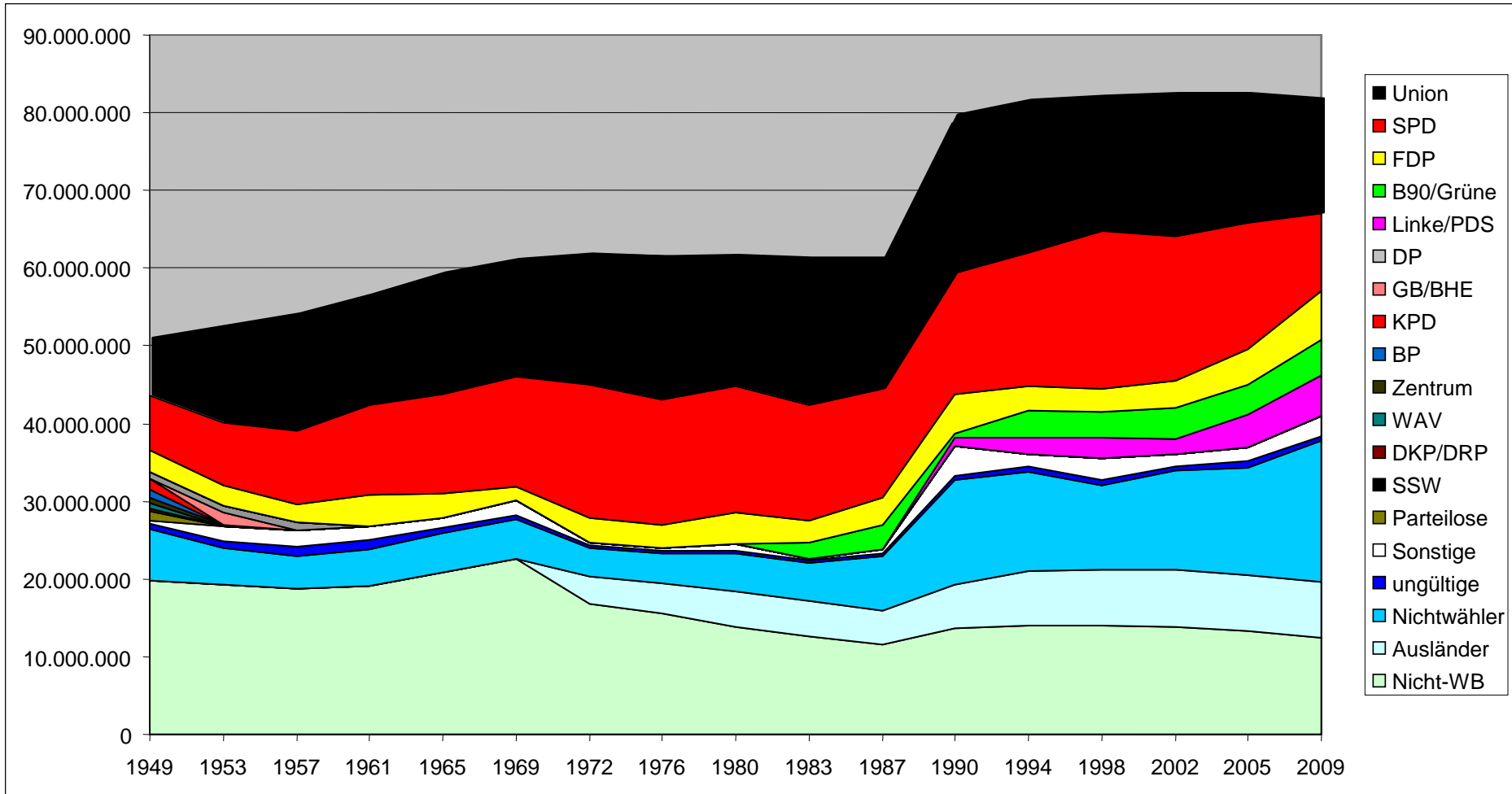


Demokratiemodelle

Prof. Dr. Ulrich Menzel, Institut für Sozialwissenschaften

Ort: Grüner Jäger (Rabe-Zimmer)

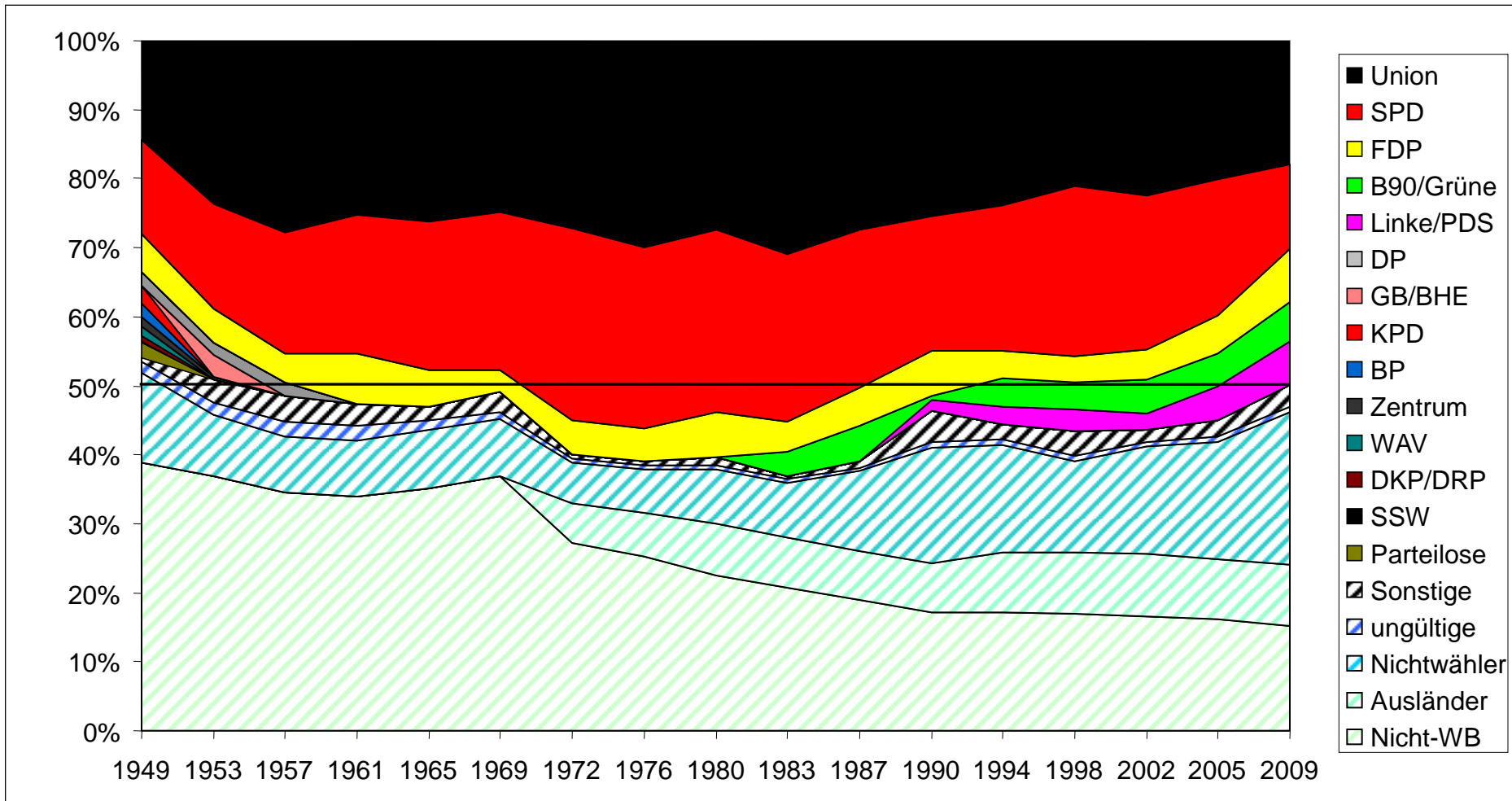
Bundestagswahlen – absolute Zahlen



Bundestagswahlen (absolut)

	1949	1953	1957	1961	1965	1969	1972	1976	1980	1983	1987	1990	1994	1998	2002	2005	2009
Union	7.359.084	12.443.981	15.008.399	14.298.372	15.524.068	15.195.187	16.806.020	18.394.801	16.897.659	18.998.545	16.761.572	20.358.096	19.517.156	17.329.388	18.482.641	16.631.049	14.658.515
SPD	6.934.975	7.944.943	9.495.571	11.427.355	12.813.186	14.065.716	17.175.169	16.099.019	16.260.677	14.865.807	14.025.763	15.545.366	17.140.354	20.181.269	18.488.668	16.194.665	9.990.488
FDP	2.829.920	2.629.163	2.307.135	4.028.766	3.096.739	1.903.422	3.129.982	2.995.085	4.030.999	2.706.942	3.440.911	5.123.233	3.258.407	3.080.955	3.538.815	4.648.114	6.316.080
KPD	1.361.706																
BP	986.478																
DP	939.934	896.128	1.007.282														
Zentrum	727.505	217.078															
WAV	681.888																
DKP/DRP	429.031																
SSW	75.388																
GB/BHE		1.616.953															
B90/Grüne										2.167.431	3.126.256	559.207	3.424.315	3.301.624	4.110.355	3.838.326	4.643.272
Linke/PDS												1.129.578	2.066.176	2.515.454	1.916.702	4.118.194	5.155.933
Parteilose	1.141.647																
Sonstige	264.842	1.803.026	2.087.041	1.796.458	1.186.449	1.801.699	348.579	333.595	749.646	201.962	512.817	3.740.292	1.698.766	2.899.822	1.459.299	1.857.610	2.606.902
ungültige	763.216	928.278	1.167.466	1.298.723	795.765	557.040	301.839	343.253	353.115	338.841	357.975	540.143	632.825	638.575	586.281	756.146	634.385
Nichtwähler	6.712.006	4.641.390	4.328.029	4.591.041	5.094.188	5.154.171	3.684.713	3.892.262	4.939.645	4.809.407	7.102.688	13.440.645	12.714.010	10.815.664	12.850.107	13.826.607	18.162.914
Ausländer							3.554.000	3.852.000	4.566.000	4.574.000	4.286.000	5.582.000	7.118.000	7.308.000	7.348.000	7.289.000	7.131.000
Nicht-WB	19.750.505	19.332.866	18.663.442	19.148.433	20.786.196	22.517.356	16.809.076	15.531.981	13.860.204	12.643.734	11.624.097	13.734.667	13.968.594	13.966.260	13.755.812	13.278.284	12.502.768
ges. Wähler	24.495.614	28.479.550	31.072.894	32.849.674	33.416.207	33.523.064	37.761.589	38.165.753	38.292.096	39.279.528	38.225.294	46.995.915	47.737.999	49.947.087	48.582.761	48.044.104	44.005.575
Wahlber.	31.207.620	33.120.940	35.400.923	37.440.715	38.510.395	38.677.235	41.446.302	42.058.015	43.231.741	44.088.935	45.327.982	60.436.560	60.452.009	60.762.751	61.432.868	61.870.711	62.168.489
Gesamtbev.	50.958.125	52.453.806	54.064.365	56.589.148	59.296.591	61.194.591	61.809.378	61.441.996	61.657.945	61.306.669	61.238.079	79.753.227	81.538.603	82.037.011	82.536.680	82.437.995	81.802.257

Bundestagswahlen – relative Zahlen

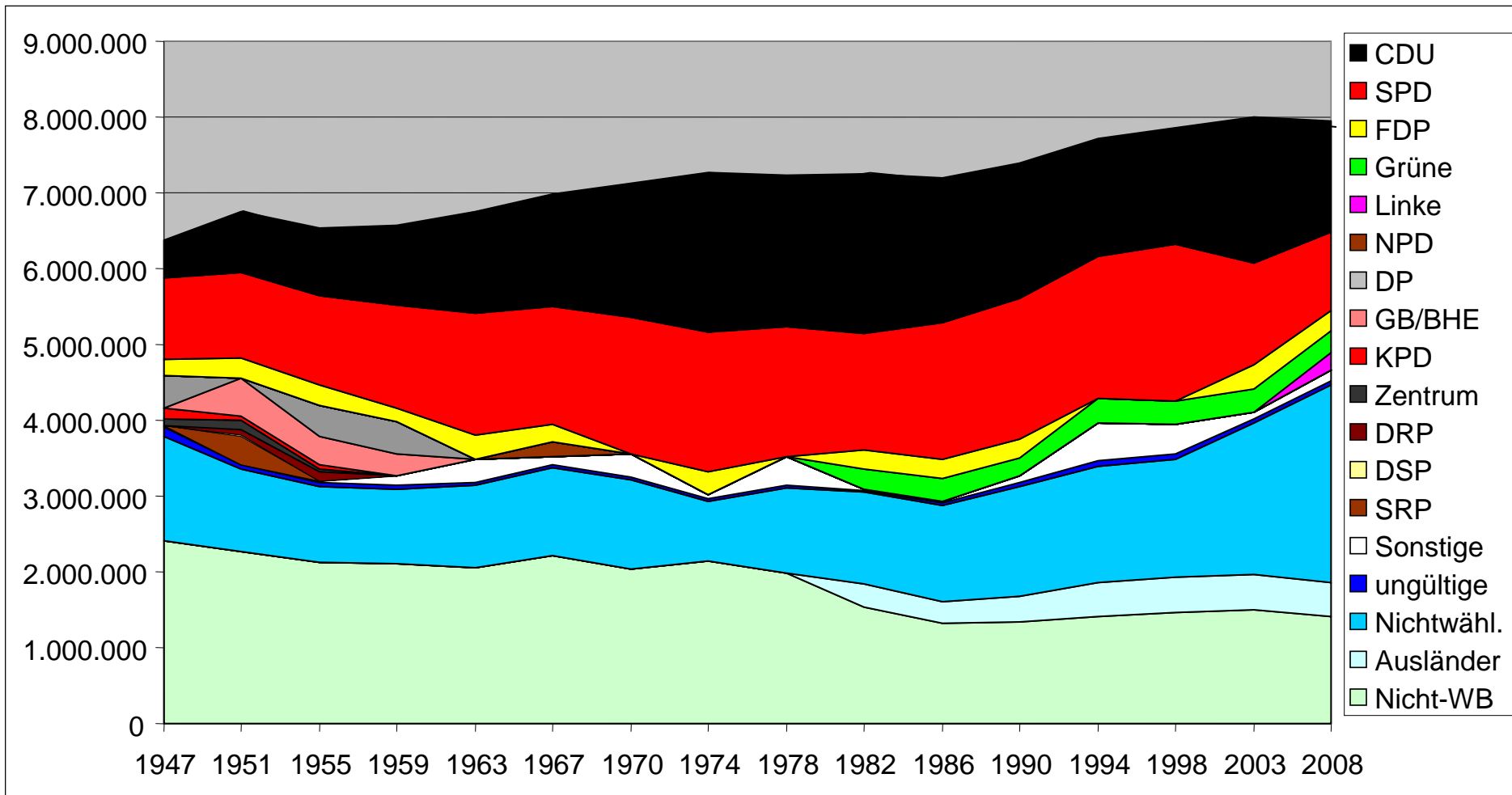


Bundestagswahlen (relativ)

	1949	1953	1957	1961	1965	1969	1972	1976	1980
repräsentiert	23.467.556	25.748.246	27.818.387	29.754.493	31.433.993	31.164.325	37.111.171	37.488.905	37.189.335
%-Anteil	46,1%	49,1%	51,5%	52,6%	53,0%	50,9%	60,0%	61,0%	60,3%
nicht-repräs.	27.490.569	26.705.560	26.245.978	26.834.655	27.862.598	30.030.266	24.698.207	23.953.091	24.468.610
%-Anteil	53,9%	50,9%	48,5%	47,4%	47,0%	49,1%	40,0%	39,0%	39,7%

	1983	1987	1990	1994	1998	2002	2005	2009
repräsentiert	38.738.725	37.354.502	42.715.480	45.406.408	46.408.690	46.537.181	45.430.348	40.764.288
%-Anteil	63,2%	61,0%	53,6%	55,7%	56,6%	56,4%	55,1%	49,8%
nicht-repräs.	22.567.944	23.883.577	37.037.747	36.132.195	35.628.321	35.999.499	37.007.647	41.037.969
%-Anteil	36,8%	39,0%	46,4%	44,3%	43,4%	43,6%	44,9%	50,2%

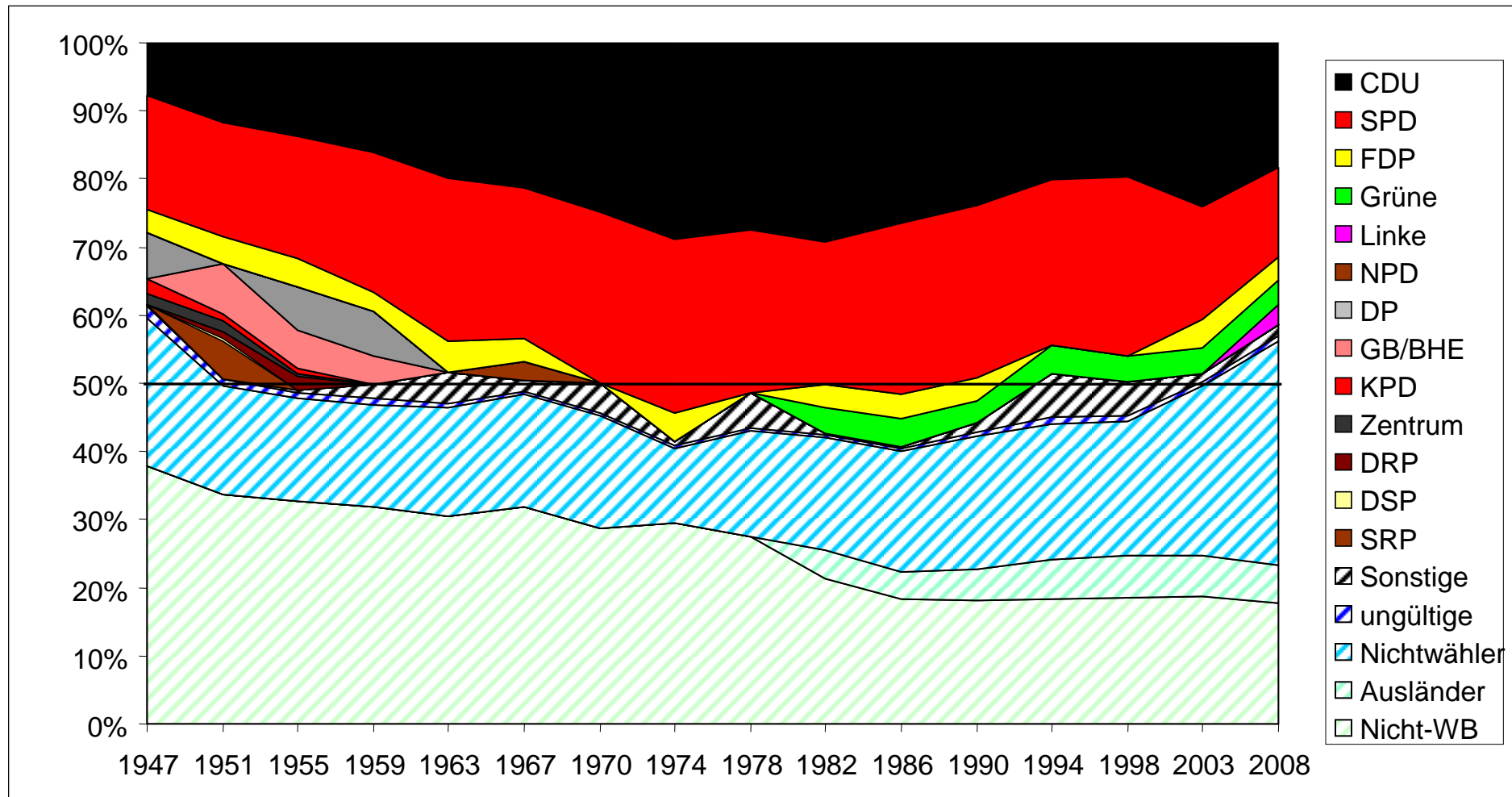
Landtagswahlen Niedersachsen – absolute Zahlen



Landtagswahlen Niedersachsen (absolut)

	1947	1951	1955	1959	1963	1967	1970	1974	1978	1982	1986	1990	1994	1998	2003	2008
CDU	489.436	792.645	893.169	1.058.718	1.350.506	1.489.340	1.771.253	2.097.982	1.989.326	2.118.137	1.903.559	1.771.974	1.547.610	1.549.227	1.925.055	1.456.742
SPD	1.067.414	1.122.358	1.181.938	1.357.771	1.608.428	1.539.341	1.794.508	1.852.780	1.723.638	1.526.346	1.807.157	1.865.267	1.880.623	2.068.477	1.330.156	1.036.727
FDP	216.434	279.757	265.264	178.745	315.237	246.438		302.122		246.959	257.873	252.615			323.107	279.826
Grüne										273.338	303.308	229.846	314.344	304.193	304.532	274.221
Linke																243.361
DP	435.328		416.364	426.237												
GB/BHE		496.236	369.356	285.304												
KPD	137.731	59.948	43.651													
Zentrum	100.839	109.905	36.936													
DRP		73.270	127.596													
SRP		366.348														
DSP		26.644														
NPD						189.293										
Sonstige	12.297	3.330	23.504	130.621	308.073	107.147	310.066	44.633	375.219	13.730	21.249	96.594	506.444	393.035	101.159	134.549
ungültige	116.887	62.931	52.552	56.508	35.125	37.098	26.175	33.756	26.547	28.422	27.201	46.919	67.407	61.711	52.008	50.686
Nichtwähler	1.380.309	1.082.317	990.305	983.993	1.083.876	1.151.671	1.183.440	797.981	1.126.321	1.205.438	1.268.250	1.449.398	1.535.292	1.552.699	1.987.619	2.611.185
Ausländer										300.584	286.694	338.826	451.938	474.124	478.053	453.141
Nicht-WB	2.411.149	2.268.012	2.133.275	2.099.165	2.053.176	2.221.344	2.035.758	2.135.586	1.984.116	1.543.815	1.320.836	1.335.806	1.411.705	1.462.374	1.491.726	1.406.806
gült. Stimmen	2.459.479	3.330.440	3.357.778	3.437.396	3.582.244	3.571.558	3.875.828	4.297.517	4.088.183	4.178.510	4.293.146	4.216.296	4.249.021	4.314.932	3.984.009	3.425.426
ges. Wähler	2.576.366	3.393.371	3.410.330	3.493.904	3.617.369	3.608.656	3.902.003	4.331.273	4.114.730	4.206.932	4.320.347	4.263.215	4.316.428	4.376.643	4.036.017	3.476.112
ges. WB	3.956.675	4.475.688	4.400.635	4.477.897	4.701.245	4.760.327	5.085.443	5.129.254	5.241.051	5.412.370	5.588.597	5.712.613	5.851.720	5.929.342	6.023.636	6.087.297
Gesamtbev.	6.367.824	6.743.700	6.533.910	6.577.062	6.754.421	6.981.671	7.121.201	7.264.840	7.225.167	7.256.769	7.196.127	7.387.245	7.715.363	7.865.840	7.993.415	7.947.244

Landtagswahlen Niedersachsen – relative Zahlen

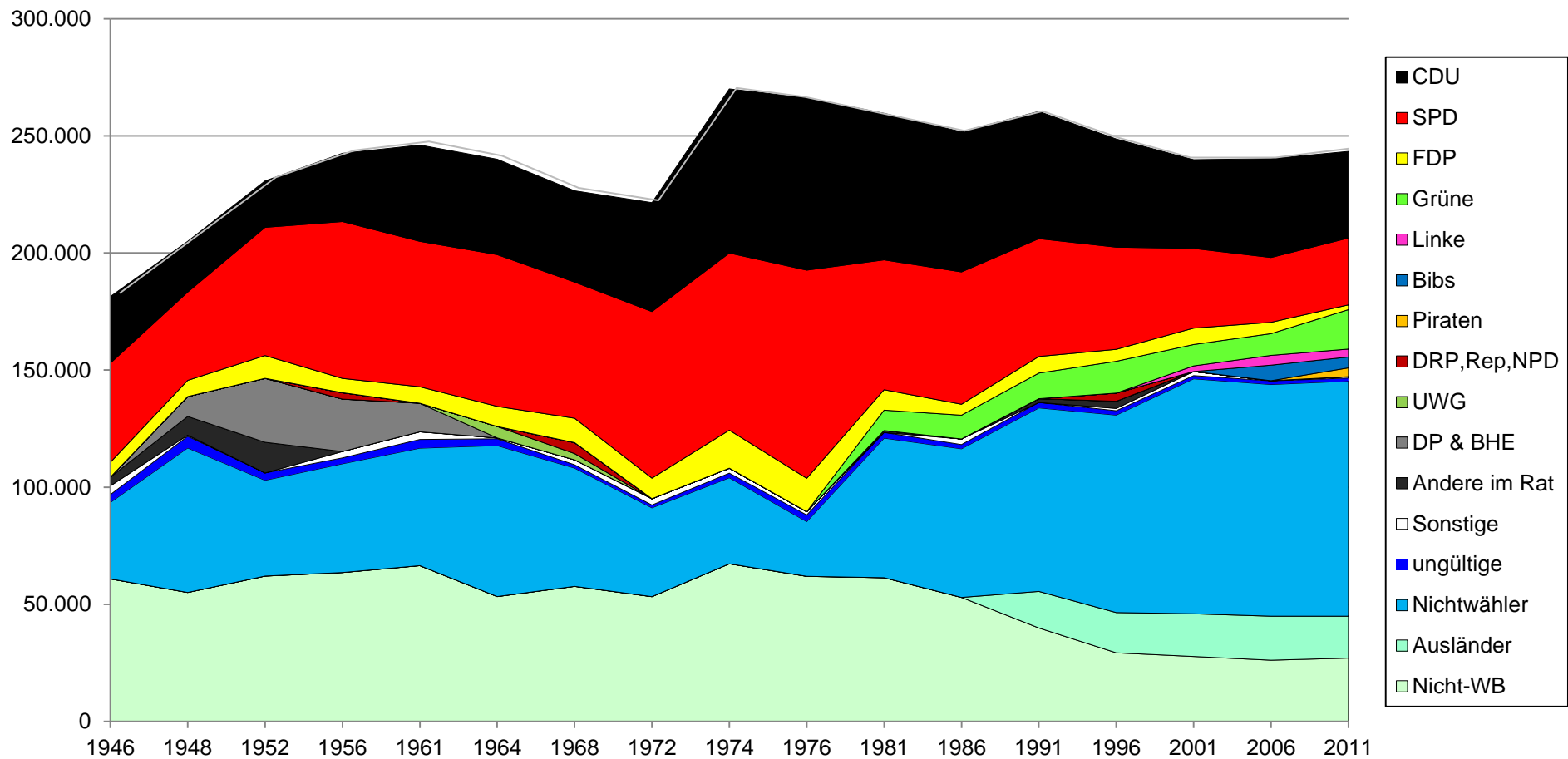


Landtagswahlen Niedersachsen (relativ)

	1947	1951	1955	1959	1963	1967	1970	1974
repräsentiert	2.447.182	3.327.110	3.334.274	3.306.775	3.274.171	3.464.411	3.565.762	4.252.884
%-Anteil	38,4%	49,3%	51,0%	50,3%	48,5%	49,6%	50,1%	58,5%
nicht-repräs.	3.920.642	3.416.590	3.199.636	3.270.287	3.480.250	3.517.260	3.555.439	3.011.956
%-Anteil	61,6%	50,7%	49,0%	49,7%	51,5%	50,4%	49,9%	41,5%

	1978	1982	1986	1990	1994	1998	2003	2008
repräsentiert	3.712.964	4.164.780	4.271.897	4.119.702	3.742.577	3.921.897	3.882.850	3.290.877
%-Anteil	51,4%	57,4%	59,4%	55,8%	48,5%	49,9%	48,6%	41,4%
nicht-repräs.	3.512.203	3.091.989	2.924.230	3.267.543	3.972.786	3.943.943	4.110.565	4.656.367
%-Anteil	48,6%	42,6%	40,6%	44,2%	51,5%	50,1%	51,4%	58,6%

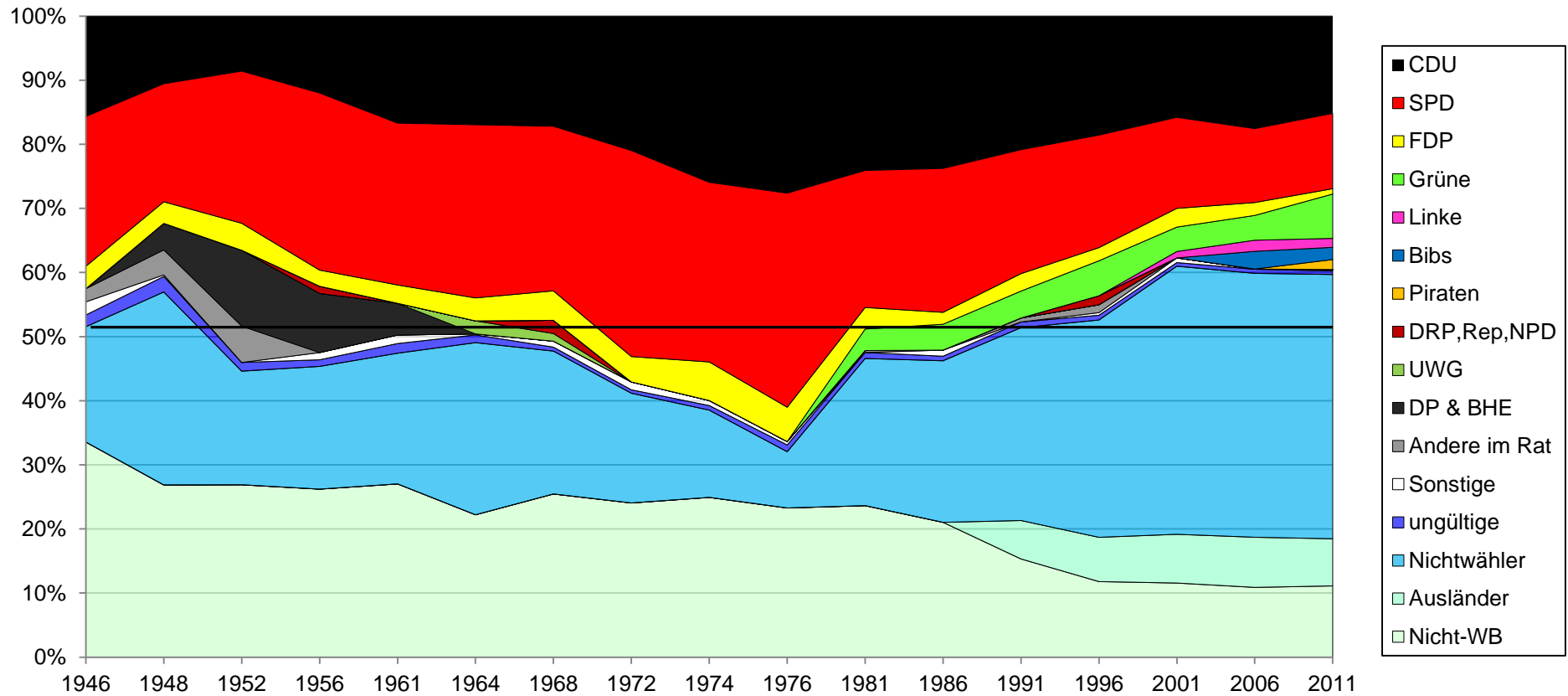
Ratswahlen Braunschweig – absolute Zahlen



Ratswahlen Braunschweig (absolut)

	1946	1948	1952	1956	1961	1964	1968	1972	1974	1976	1981	1986	1991	1996	2001	2006	2011
CDU	28.415	21.646	19.826	29.129	41.106	40.701	38.955	46.478	70.049	73.550	62.537	59.838	54.299	46.181	37.901	42.187	36.968
SPD	42.369	37.714	54.740	66.971	62.098	64.812	58.140	71.137	75.627	88.865	55.453	56.498	50.323	43.628	34.028	27.682	28.549
FDP	6.343	6.910	9.726	6.112	7.039	8.594	10.411	8.779	16.241	14.247	8.720	4.675	7.082	5.105	7.008	4.835	2.032
Grüne											8.720	10.151	10.934	13.576	9.129	9.291	16.839
Linke															2.398	4.171	3.387
Bibs																6.636	4.645
Piraten																	3.774
DRP,Rep,NPD				2.731			4.679							3.481			
UWG						4.894	2.691										
DP & BHE		8.492	27.308	22.367	12.193												
Andere im Rat	3.721	7.992	13.093								817		1.615	3.061			
Sonstige	3.721	500	0	2.731	3.268	358	2.106	2.711	2.133	1.425	0	2.404	0	1.000	1.752	95	581
ungültige	3.328	4.968	3.127	2.501	3.711	2.906	1.403	1.195	1.944	2.827	2.407	1.790	2.325	1.856	1.360	1.528	1.327
Nichtwähler	32.620	61.697	40.898	46.441	50.167	64.448	50.499	37.909	36.752	23.365	59.598	63.456	78.346	84.298	100.303	98.901	100.320
Ausländer													15.605	17.169	18.233	18.792	17.886
Nicht-WB	60.859	55.052	62.054	63.564	66.502	53.308	57.661	53.275	67.291	61.942	61.358	52.939	39.900	29.313	27.736	26.147	27.054
gült. Stimmen	84.568	83.254	124.692	130.040	125.705	119.359	116.982	129.105	164.050	178.087	136.247	133.566	124.254	116.033	92.217	94.803	96.776
ges. Wähler	87.896	88.222	127.819	132.541	129.416	122.265	118.385	130.300	165.994	180.914	138.654	135.356	126.579	117.889	93.577	96.331	98.103
Wahlberecht.	120.516	149.919	168.717	178.982	179.583	186.713	168.884	168.209	202.746	204.279	198.252	198.812	204.925	202.187	193.880	195.232	198.423
Gesamtbev.	181.375	204.971	230.771	242.546	246.085	240.021	226.545	221.484	270.037	266.221	259.610	251.751	260.430	248.669	239.849	240.171	243.363

Ratswahlen Braunschweig – relative Zahlen

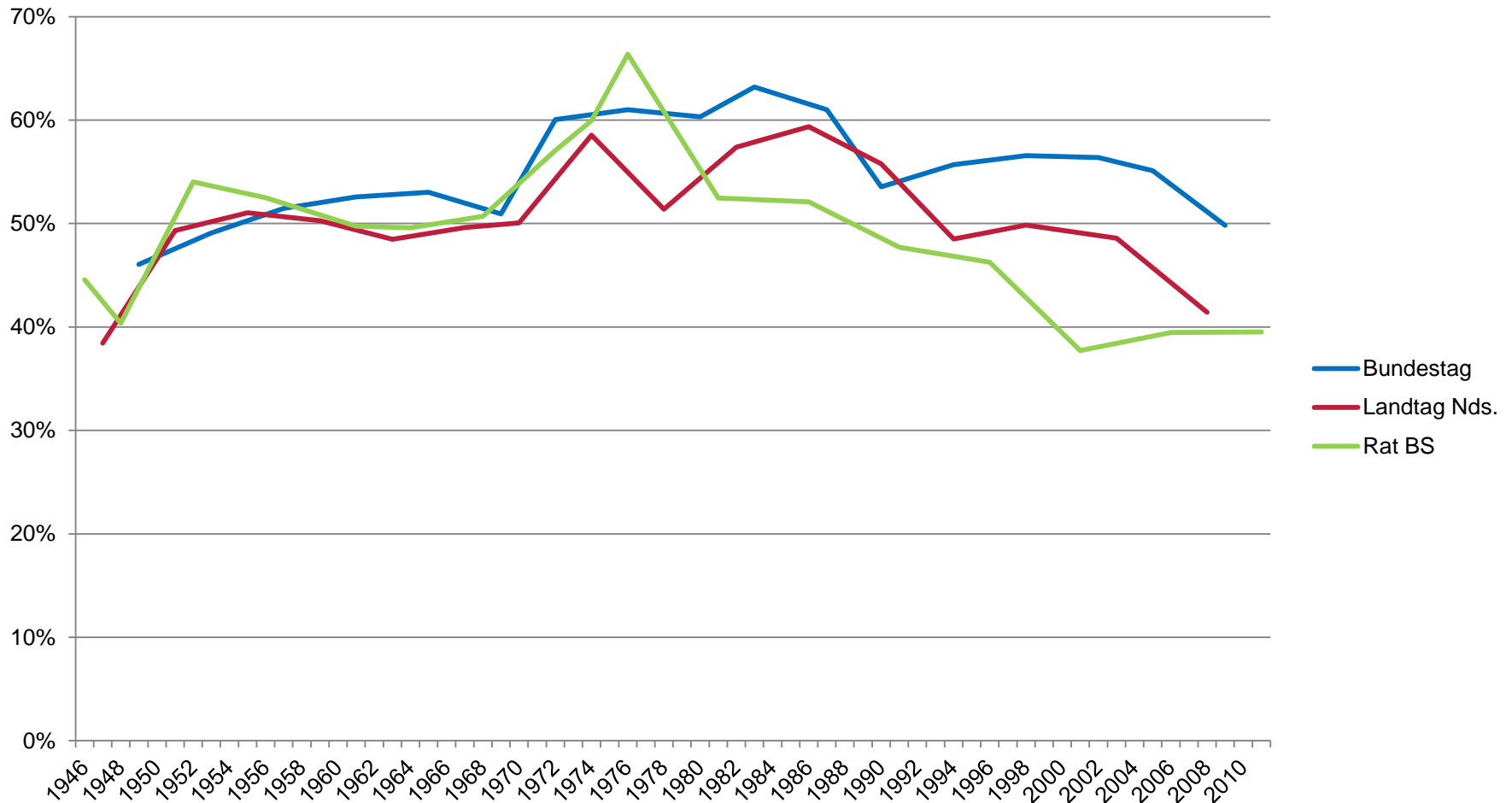


Ratswahlen Braunschweig (relativ)

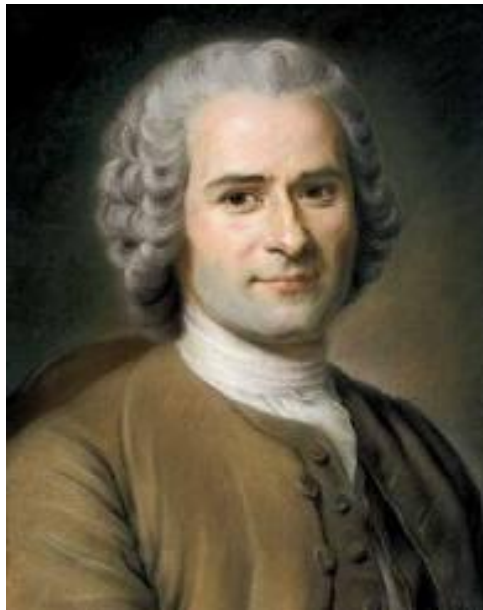
	1946	1948	1952	1956	1961	1964	1968	1972	1974
repräsentiert	80.847	82.754	124.692	127.309	122.437	119.001	114.876	126.394	161.917
%-Anteil	44,6%	40,4%	54,0%	52,5%	49,8%	49,6%	50,7%	57,1%	60,0%
nicht-repräs.	100.528	122.217	106.079	115.237	123.648	121.020	111.669	95.090	108.120
%-Anteil	55,4%	59,6%	46,0%	47,5%	50,2%	50,4%	49,3%	42,9%	40,0%

	1976	1981	1986	1991	1996	2001	2006	2011
repräsentiert	176.662	136.247	131.162	124.254	115.033	90.465	94.803	96.195
%-Anteil	66,4%	52,5%	52,1%	47,7%	46,3%	37,7%	39,5%	39,5%
nicht-repräs.	89.559	123.363	120.589	136.176	133.636	149.384	145.463	147.168
%-Anteil	33,6%	47,5%	47,9%	52,3%	53,7%	62,3%	60,6%	60,5%

Repräsentationsquoten im Vergleich

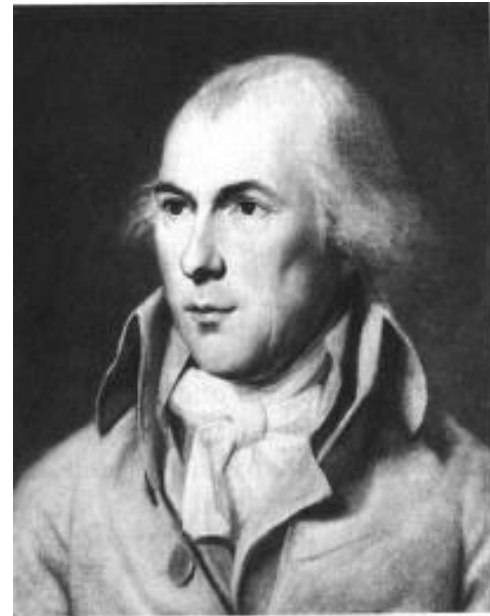


Jean Jacques Rousseau (1712-1778)



Theoretiker der
direkten Demokratie

James Madison (1751-1836)



Theoretiker der repräsentativen
Demokratie

Rousseau

Der Mensch ist gut
Gleichheit
Idealismus
Gesinnungsethik
Maximale Beteiligung
Volkssouveränität
Abstimmung/Geschworene
Kleine Gemeinwesen
Antikapitalistisch
Herrschaft der
Volksversammlung

Madison

Der Mensch ist schlecht
Freiheit
Realismus
Verantwortungsethik
Maximale Resultate
Konstitution
Wahlen
Flächenstaaten
Kapitalistisch
Herrschaft des Volkes

Rousseau

Direkte Demokratie
Gemeinwillen über
Einzelwillen
Gesetze und Regierung
hängen vom Volk ab
Verhältnismahlrecht
Konkordanzdemokratie
Proporz
Rätesystem,
Volksdemokratie

Madison

Repräsentative Demokratie
Beschränkung der
Partikularinteressen durch
Institutionen
Verfassungsorgane
kontrollieren sich gegenseitig
Mehrheitswahlrecht
Konkurrenzdemokratie
Nullsummenspiel
Elitedemokratie der
Gebildeten

Rousseau

Wer ist das Volk?

Alle (Ohne Frauen)

Madison

Wer ist das Volk?

**Männer,
direkte Steuerzahler,
Waffenfähige,
Gebildete,
Einheimische,
nicht von Sozialhilfe
Lebende, Informierte,
politisch Aktive (=registrierte
Wähler)**